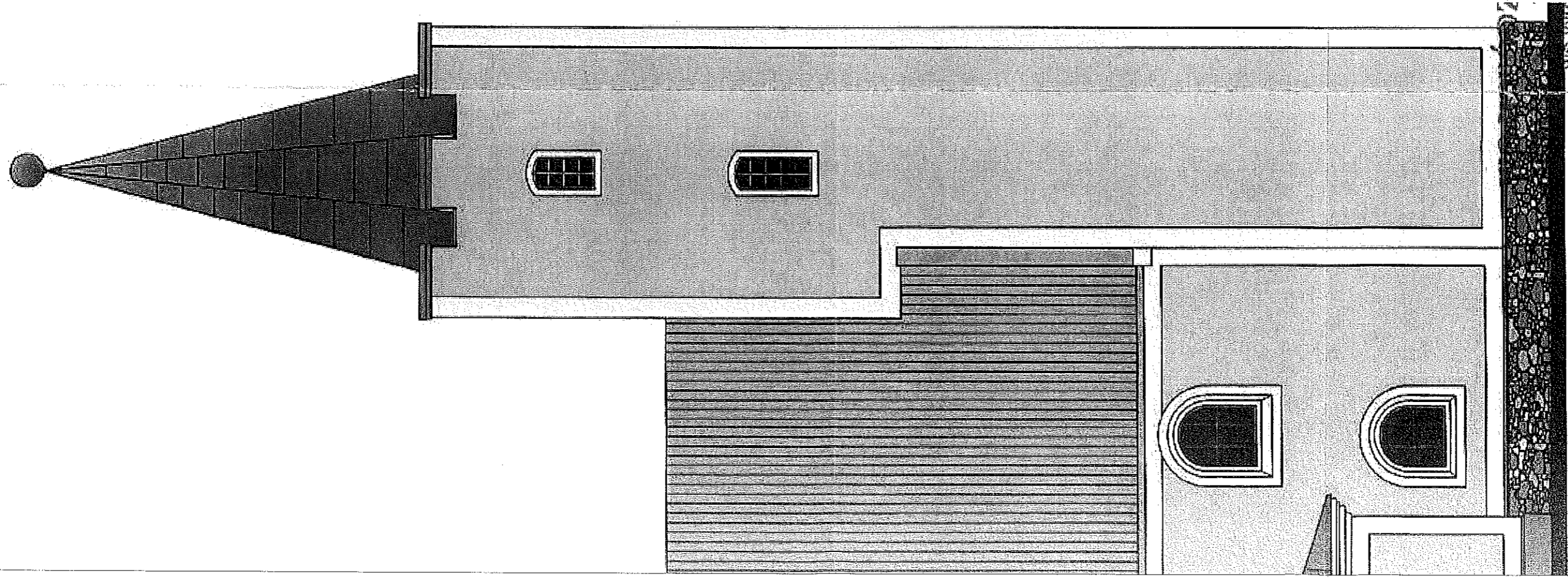
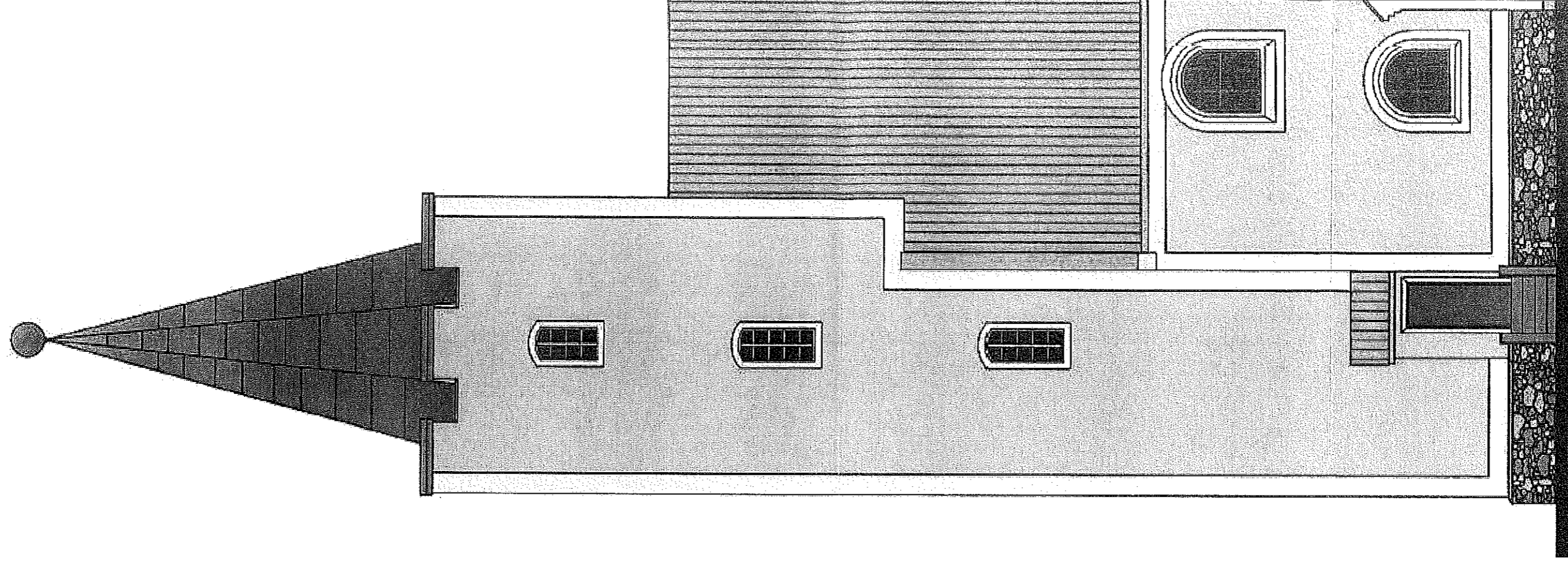


Elewacja północna



Elewacja południowa



Obiekt

Remont kościoła parafialnego w Witrach

Nazwa rysunku
Wieża - stan istniejący -
elewacja północna i
południowa

Projektant mgr inż. Bolesław Marchwiński
Nr upraw. UAN V.7542/25483 Podpis

Projektant mgr inż. Wojciech Sobotański

Nr upraw. 83/005/09 Podpis

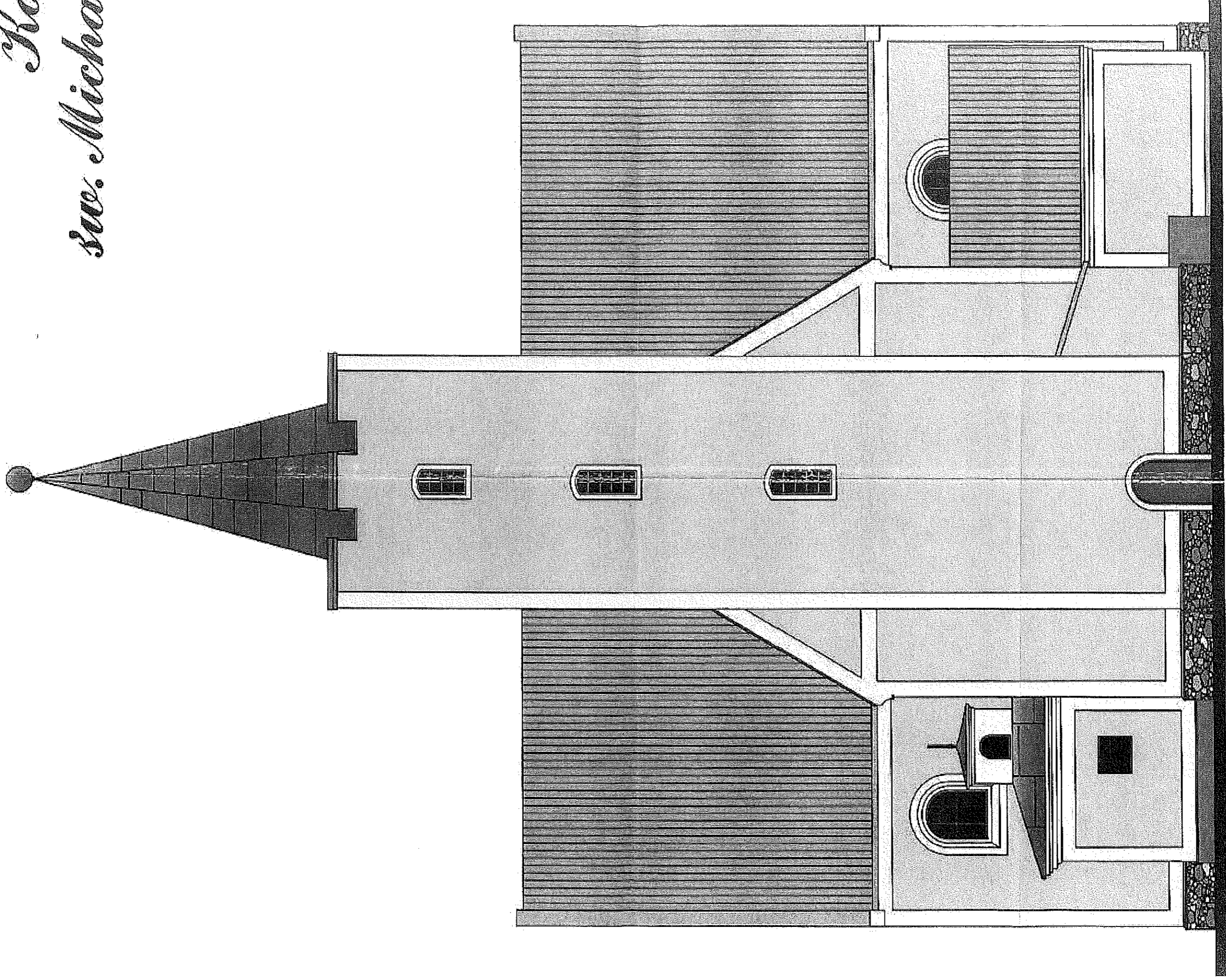
Asystent projektanta mgr inż. Joanna Adamczuk

Stadium Projekt wykonawczy 1:50

Data sierpień 2017r. Nr rys. 1

Elewacja zachodnia

*Ma
Szw. Micha*



Obiekt

Remont kościoła parafialnego w Wirach

Projektant mgr inż. Bolesław Marchwiński
Nr upr. UAN V.734235493 | Poznań

Projektant mgr inż. Wojciech Sobarski

Nr upr. 83/0005/09 | Poznań

Asystent projektanta mgr inż. Joanna Adamczuk

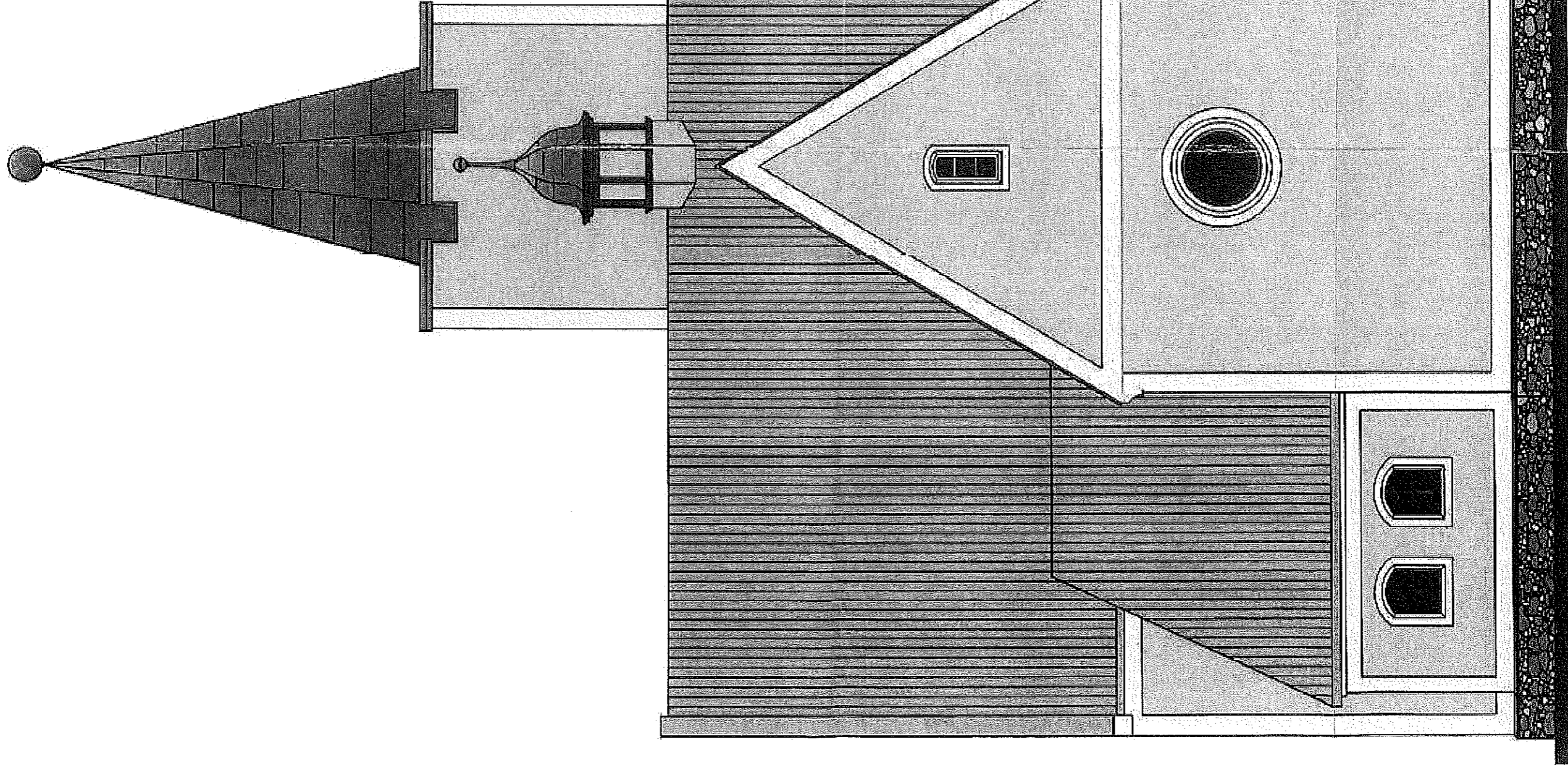
Nazwa rysunku
Wieża - stan istniejący -
elewacja zachodnia.

Skala
Projekt wykonawczy 1:50

Data
sierpień 2017r.

Nr ys.
2

Elewacja wschodnia



*Dr
Szw. Micha*

Obiekt

Remont kościoła parafialnego w Wierach

Projektant mgr inż. Bolesław Mardiniuszyn

Nr upr. UJAN V-7942/20493 / Poznań

Projektant mgr inż. Wojciech Sobański

Nr upr. 83JDCŚ/09 / Poznań

Asystent projektanta mgr inż. Joanna Adamczuk

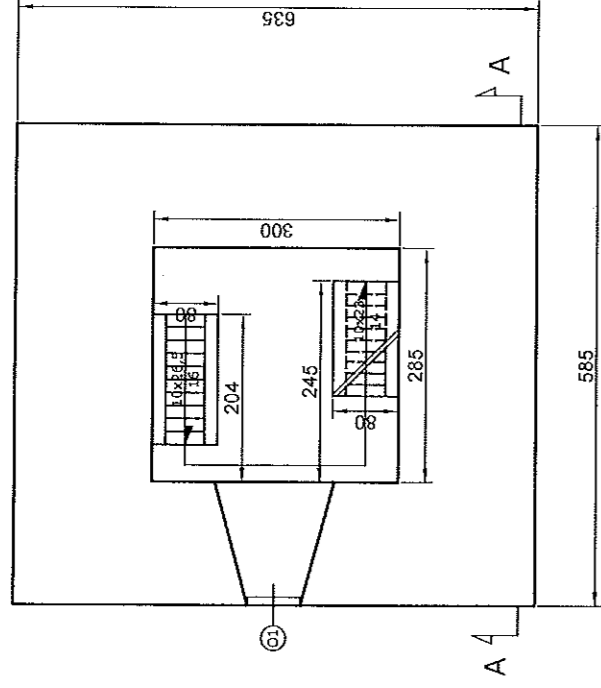
Nazwa rysunku
Wieża - stan istniejący -
elewacja wschodnia.

Stadium
Projekt wykonawczy 1:50

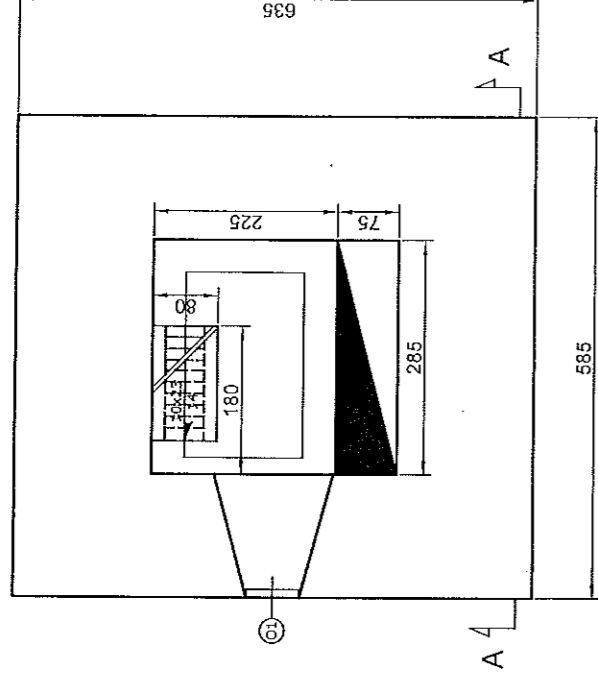
Data
Sierpień 2017r.

Nr rys.
3

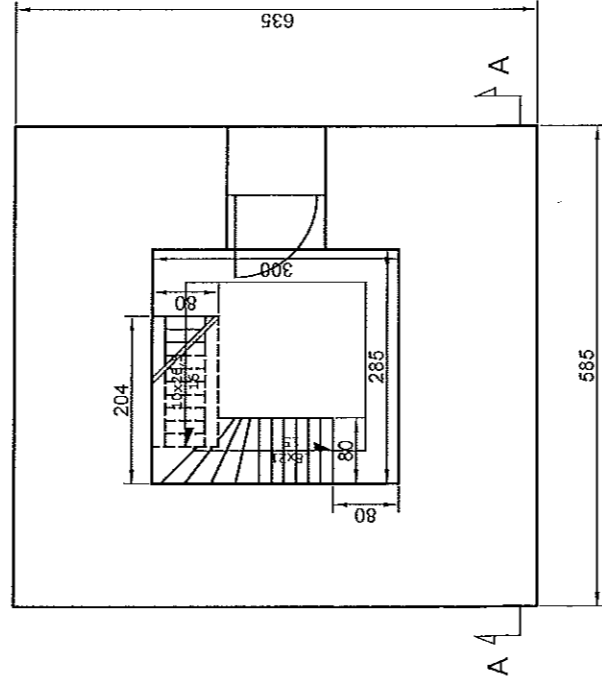
Poziom +10,30
stan projektowany



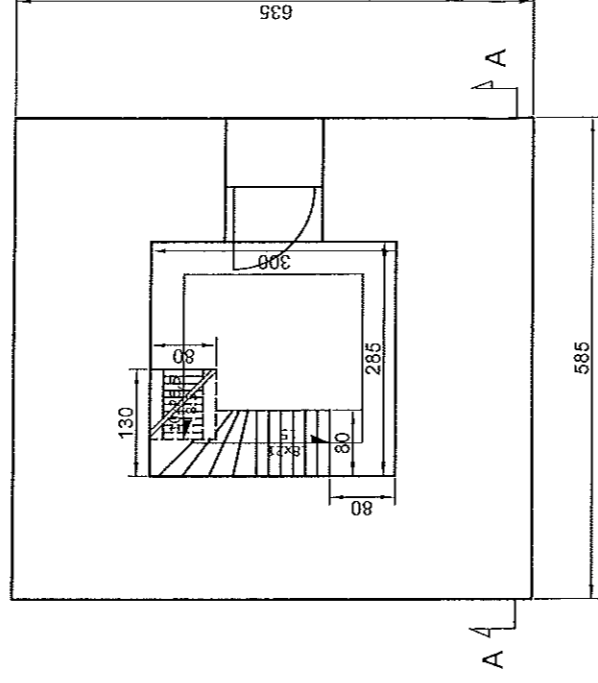
Poziom +10,30
stan istniejący



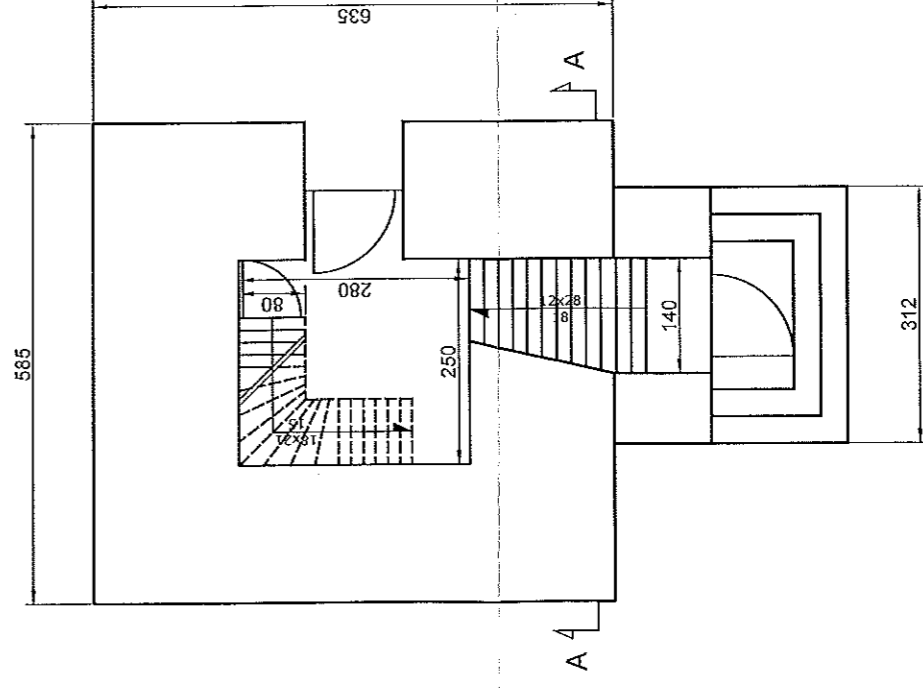
Poziom +7,60
stan projektowany



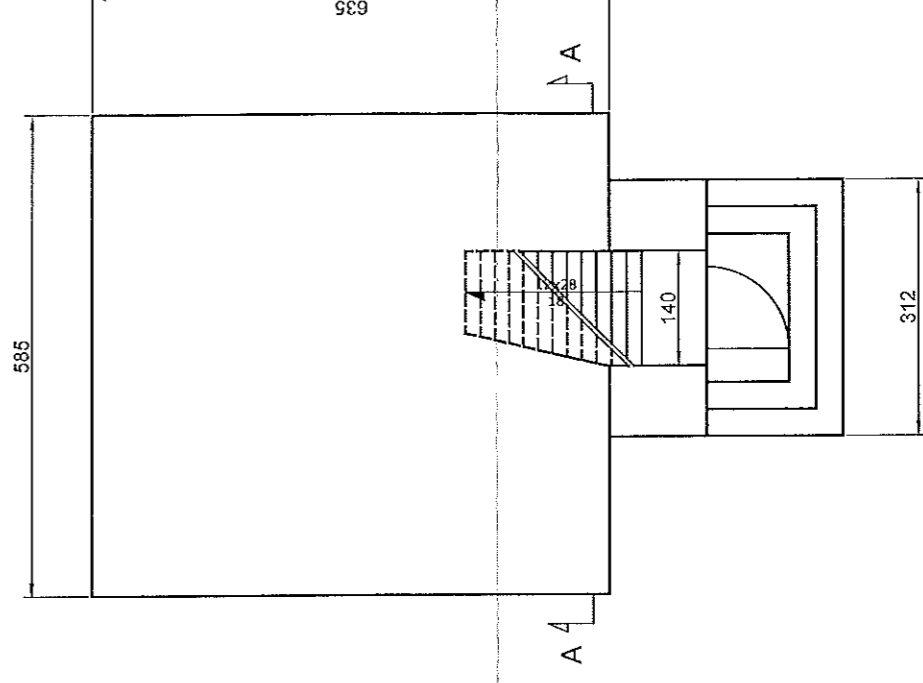
Poziom +7,60
stan istniejący



Poziom +3,80
stan istniejący i projektowany (bez zmian wymiarowych)



Poziom 0,00
stan istniejący i projektowany (bez zmian wymiarowych)



Objekt

Remont kościoła parafialnego w Witrach

Nazwa rysunku
Wieża - rzuty
kondygnacji - stan
istniejący i projektowany

Projektant: mgr inż. Bolesław Marchwiński
Nr uprawnień: UAM.V.7362/2043 Podpis

Projektant: mgr inż. Wojciech Sobusiński
Nr uprawnień: 89106/08 Podpis

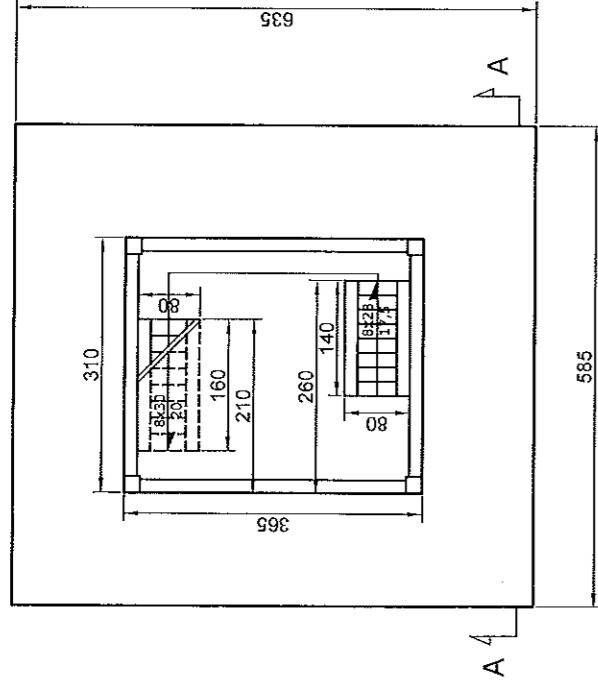
Asystent projektanta mgr inż. Joanna Adamczuk

Stadium
Projekt wykonawczy 1:50

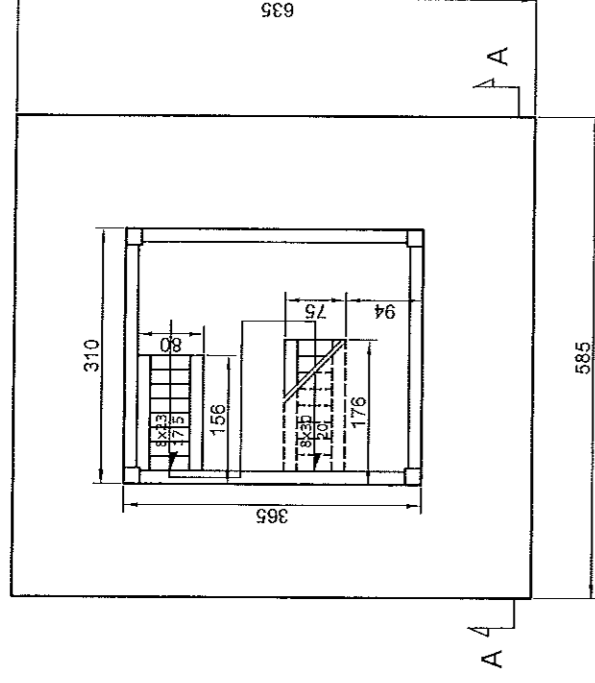
Data
sierpień 2017r.

Nr rys.
4

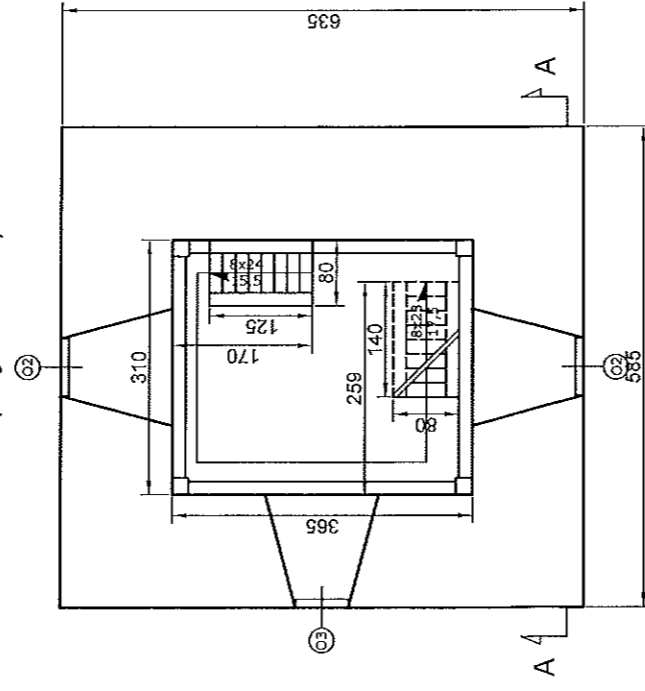
Poziom +16,50
stan projektowany



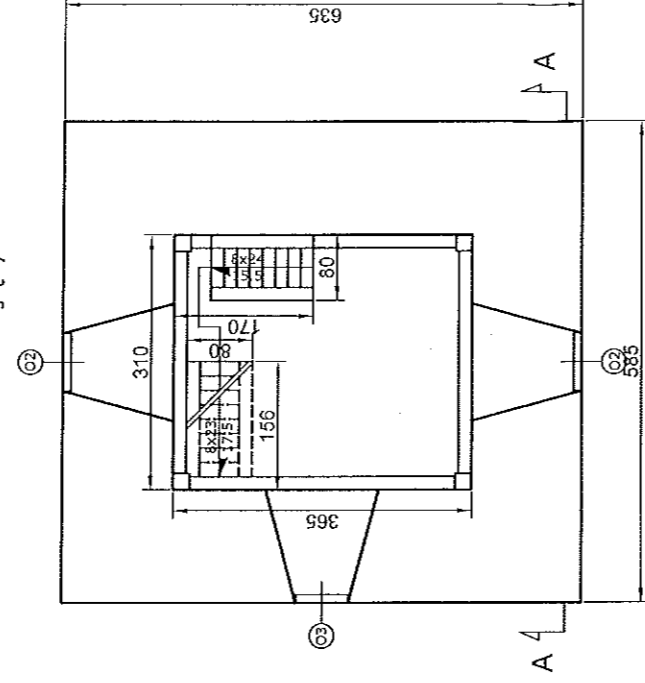
Poziom +16,50
stan istniejący



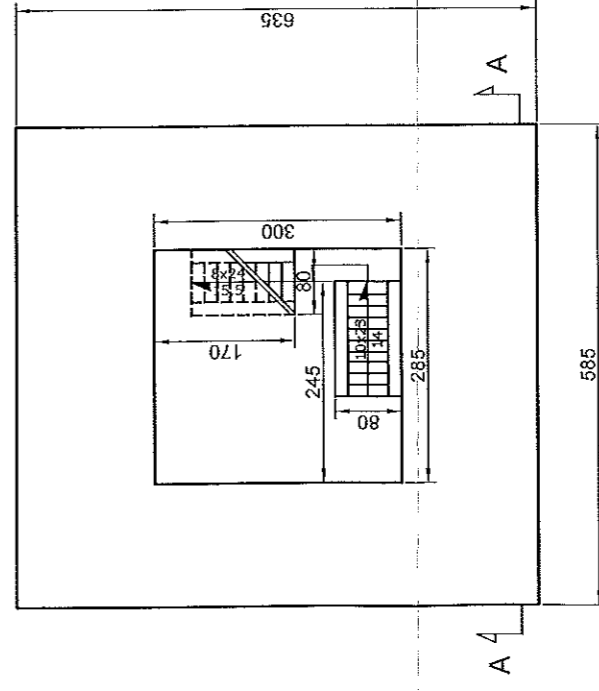
Poziom +14,70
stan projektowany



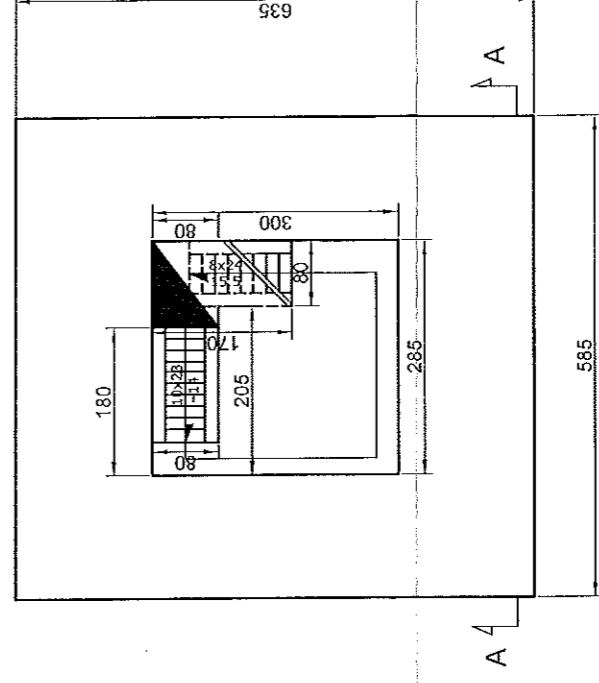
Poziom +14,70
stan istniejący



Poziom +12,60
stan projektowany

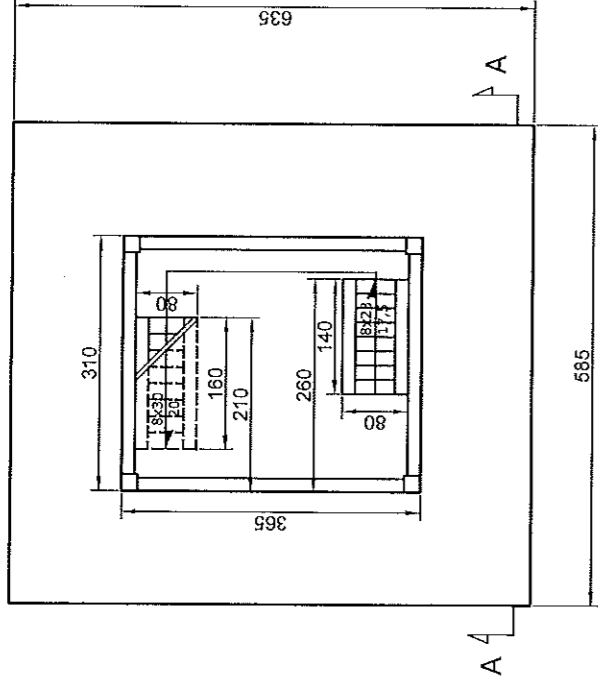


Poziom +12,60
stan istniejący

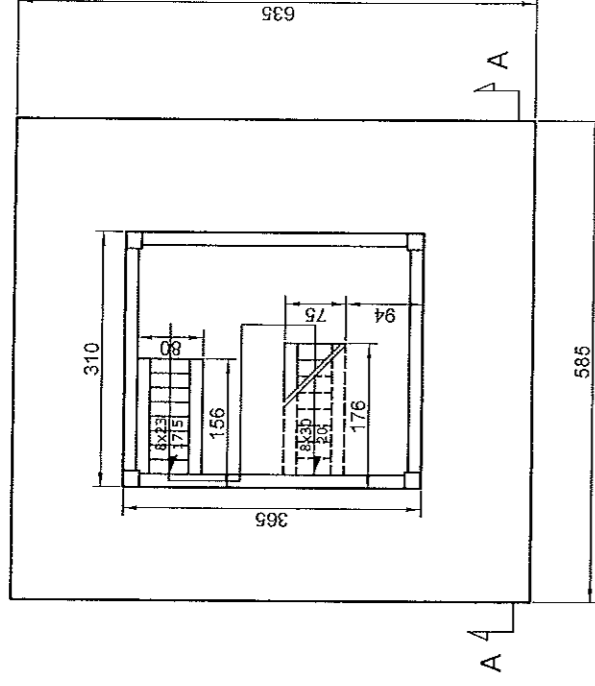


Ciepłota	Projektant	mgr inż. Bolesław Marciniak	Stadium Projekt wykonawczy	Podpis	
	Nr upr.	UAN V-754203493		Podpis	
Ciepłota	Projektant	mgr inż. Wojciech Sobotański	Nazwa projektu Wieża - rzuty kondygnacji - stan istniejący i projektowany	Podpis	
	Nr upr.	8310509		Podpis	
Asystent projektanta mgr inż. Joanna Adamczuk			Stadium	Podpis	
			Projekt wykonawczy	Podpis	
			Data	Nr rys.	
			sierpień 2017r.	5	

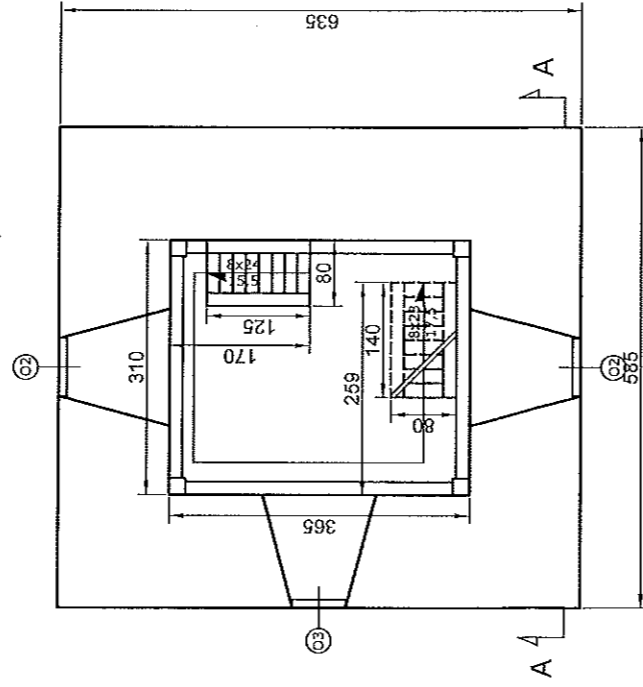
Poziom +16,50
stan projektowany



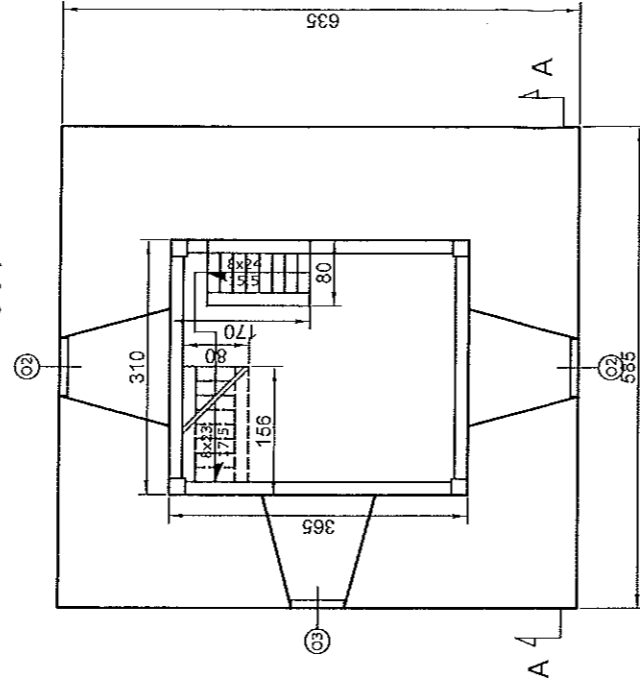
Poziom +16,50
stan istniejący



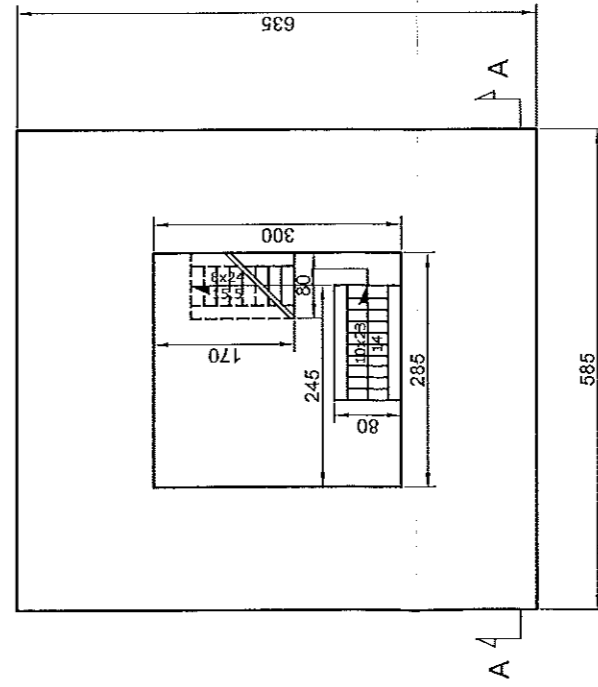
Poziom +14,70
stan projektowany



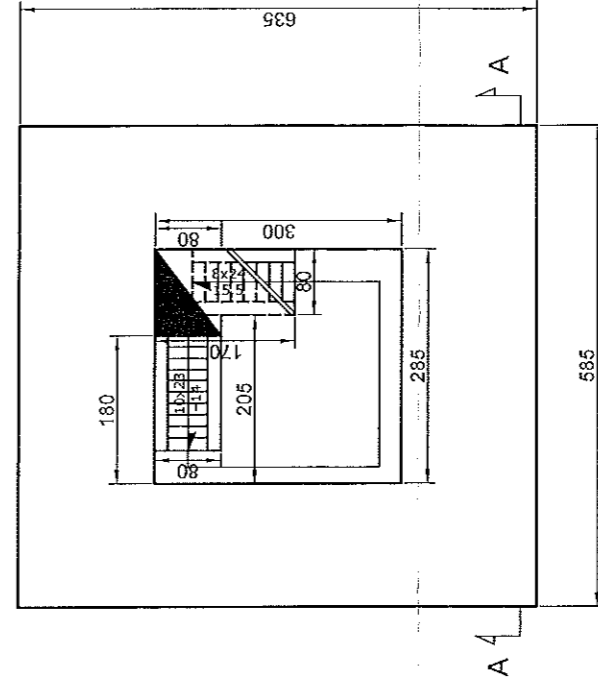
Poziom +14,70
stan istniejący



Poziom +12,60
stan projektowany

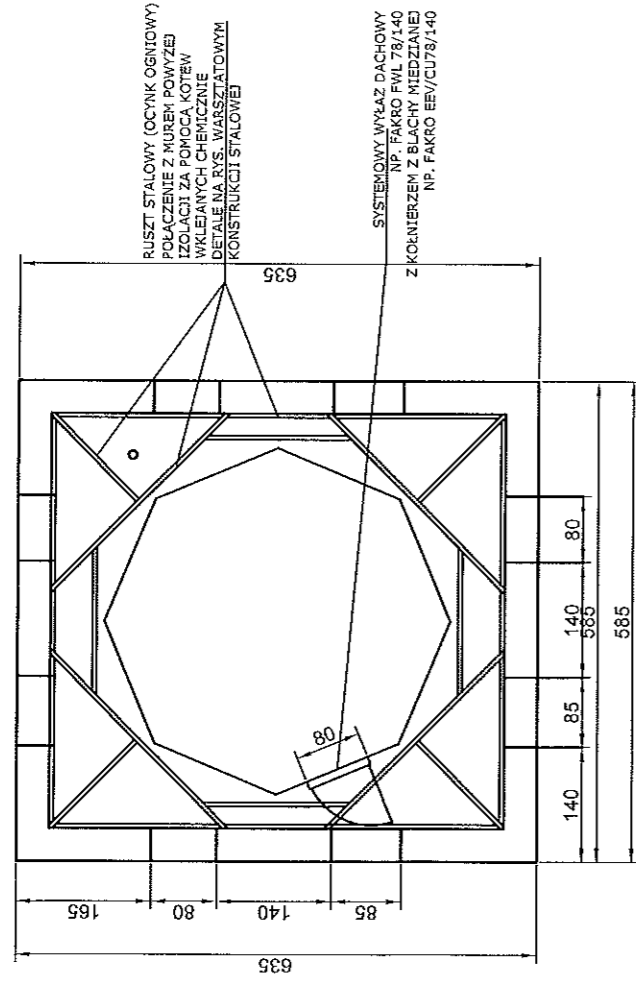


Poziom +12,60
stan istniejący

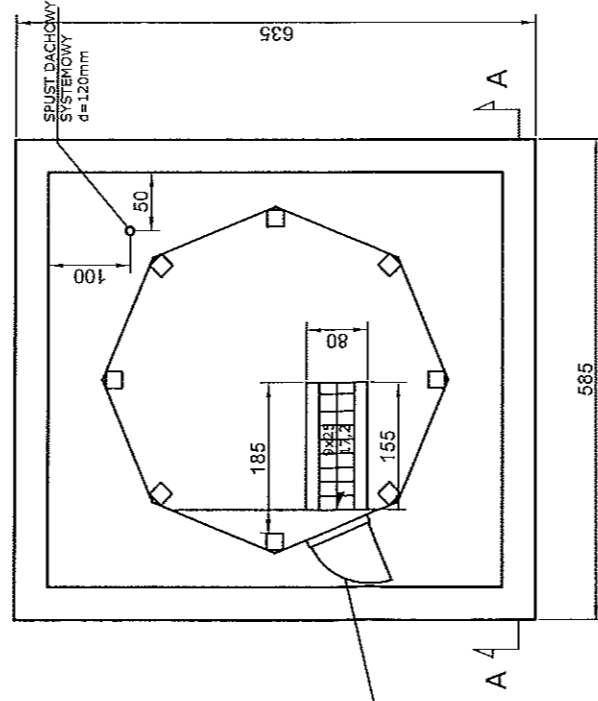


Obiekt	Projektant: mgr inż. Bolesław Marciniak	
	Nr upr. UAN V/7342/93493 Podpis	
Nazwa rysunku	Projekt: mgr inż. Wojciech Sobanski	
	Nr upr. 833008/09 Podpis	
Asystent projektanta mgr inż. Joanna Adamczuk		
Stadium Projekt wykonawczy 1:50		Podziałka
Data sierpień 2017r.		Nr in.
		5

Rzut dachu na poziomie podestu stalowego
45cm powyżej stropu zewnętrznego.
+21,75 - stan projektowany

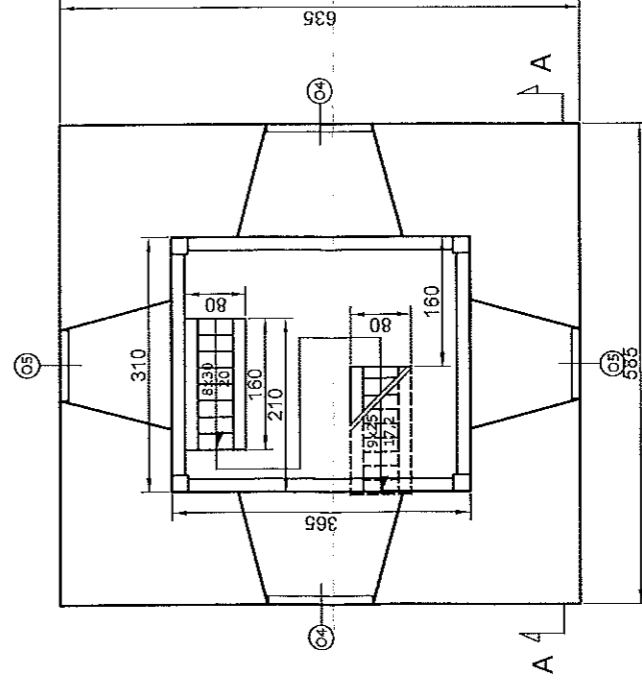


Poziom +21,75
stan projektowany

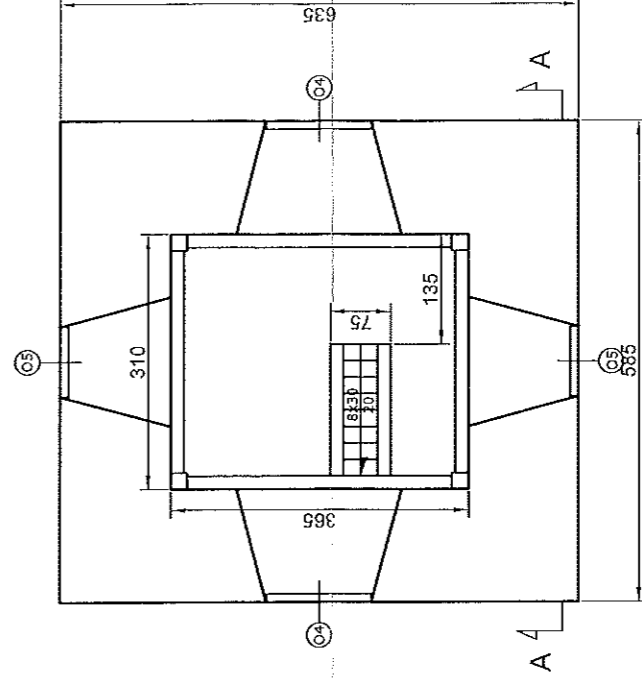


SYSTEMOWY WYŁAZ DACHOWY
NP. FAKRO FWL 78/140
Z KONTNERZEM Z BLACHY MIEDZIANEJ
NP. FAKRO EEV/CU78/140

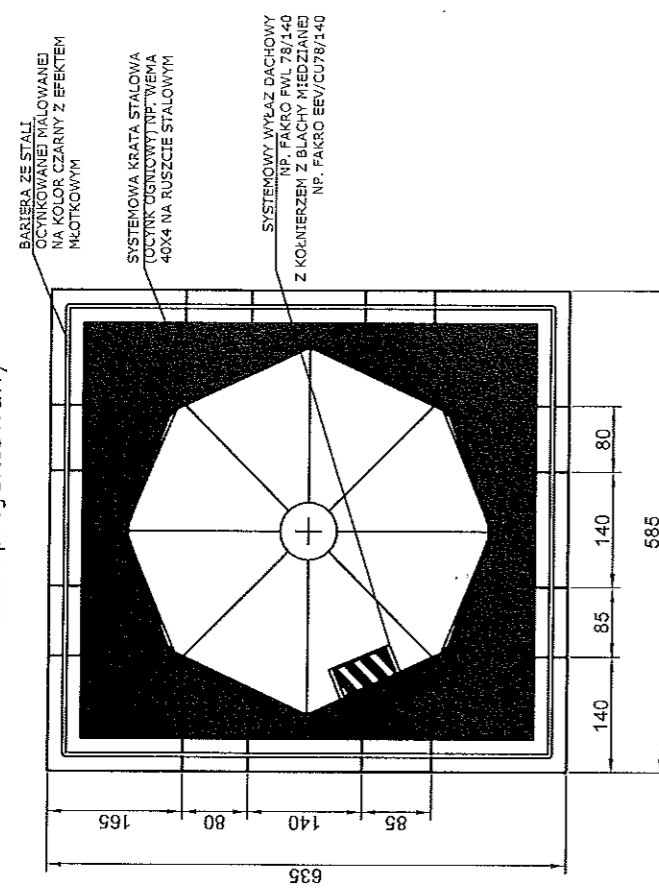
Poziom +18,90
stan projektowany



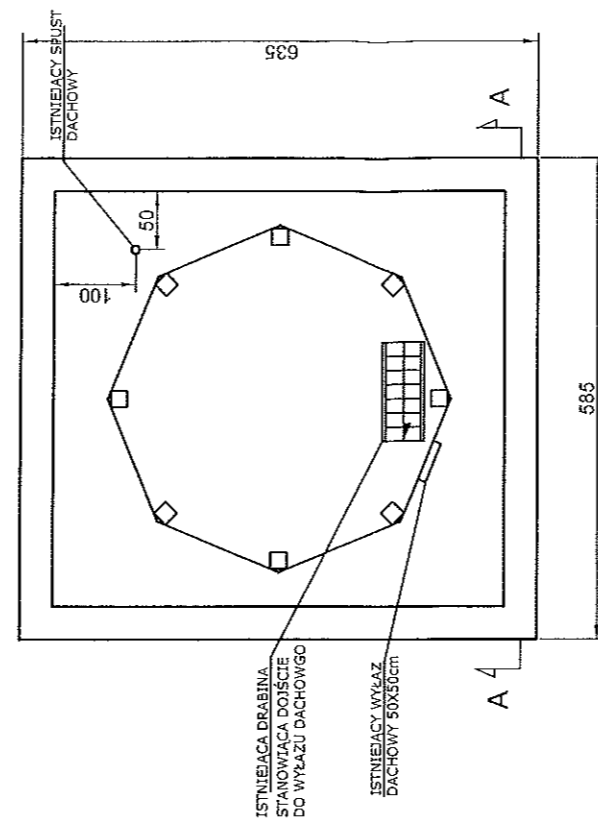
Poziom +18,90
stan istniejący



Rzut dachu
na poziomie powyżej szczytu hełmu
- stan projektowany

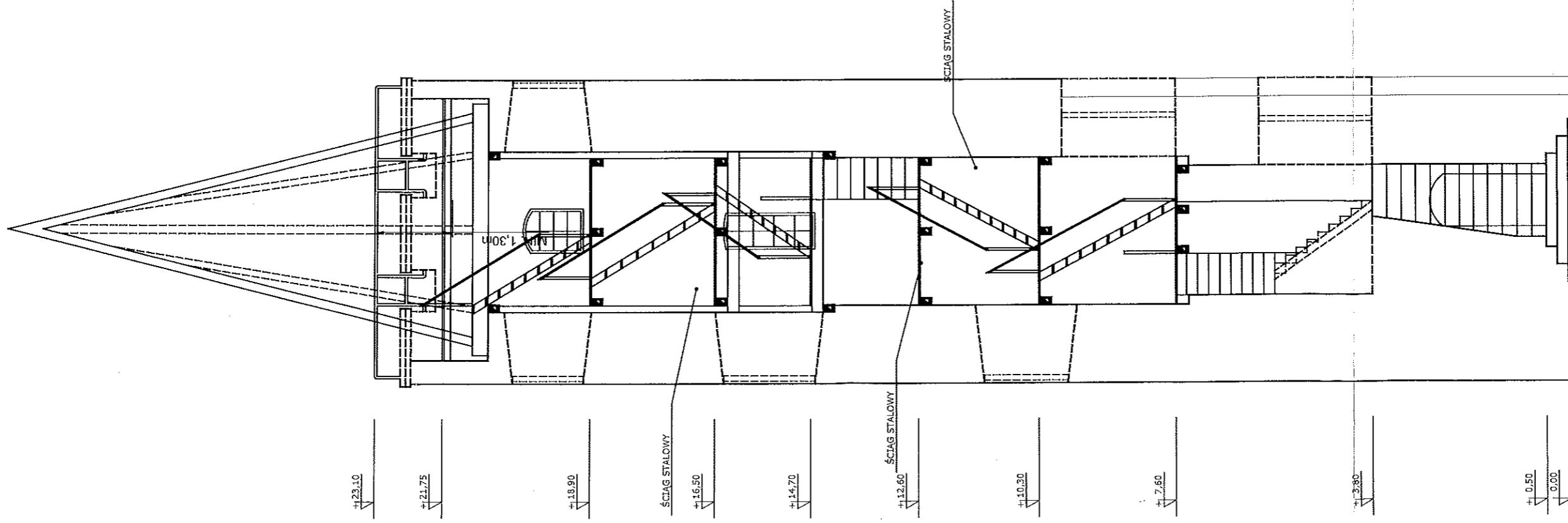


Poziom +21,75
stan istniejący

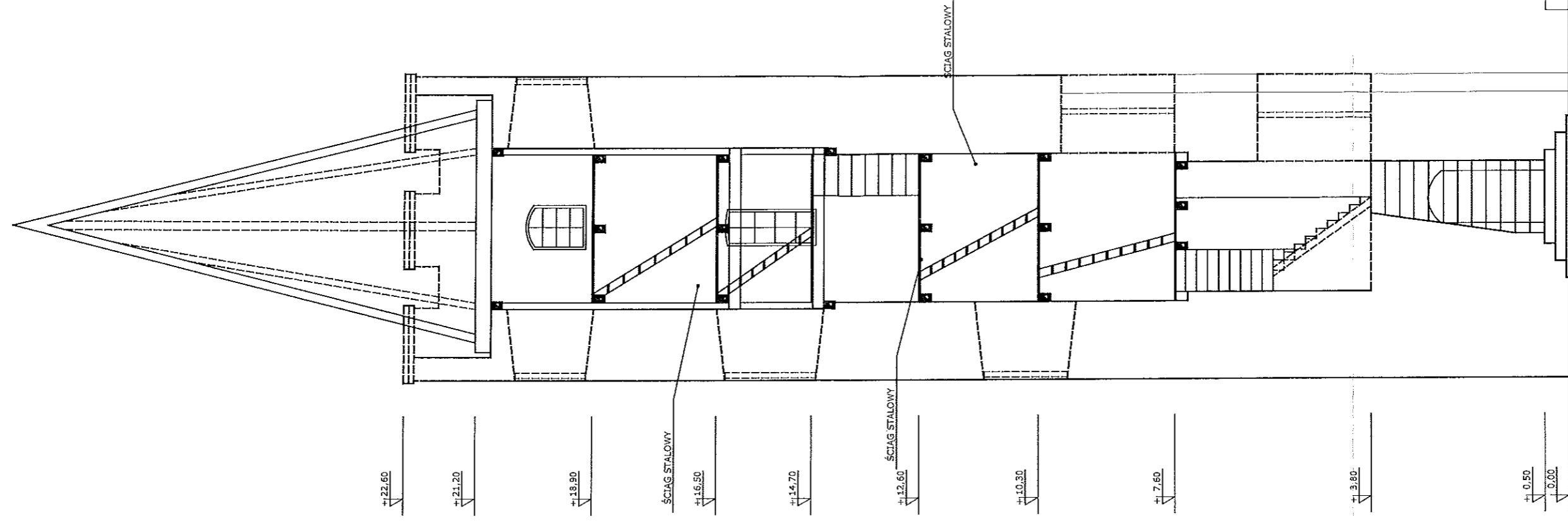


Obiekt	Projektant mgr inż. Bolesław Marciniak		Podzaka
	Nr upr. UAN V.7342/03/493		Podpis
Ramont kościoła parafialnego w Wierach	Projektant mgr inż. Wojciech Sobotański		Podpis
	Nr upr. 83/DOŚ/09		Podpis
Nazwa rysunku			Asystent projektanta mgr inż. Joanna Adamczuk
Wieża - rzuty kondygnacji - stan istniejący i projektowany			
Stadium Projekt wykonawczy			Podzaka
Data sierpień 2017r.			Nr rys. 6

Przekrój A-A
stan projektowany

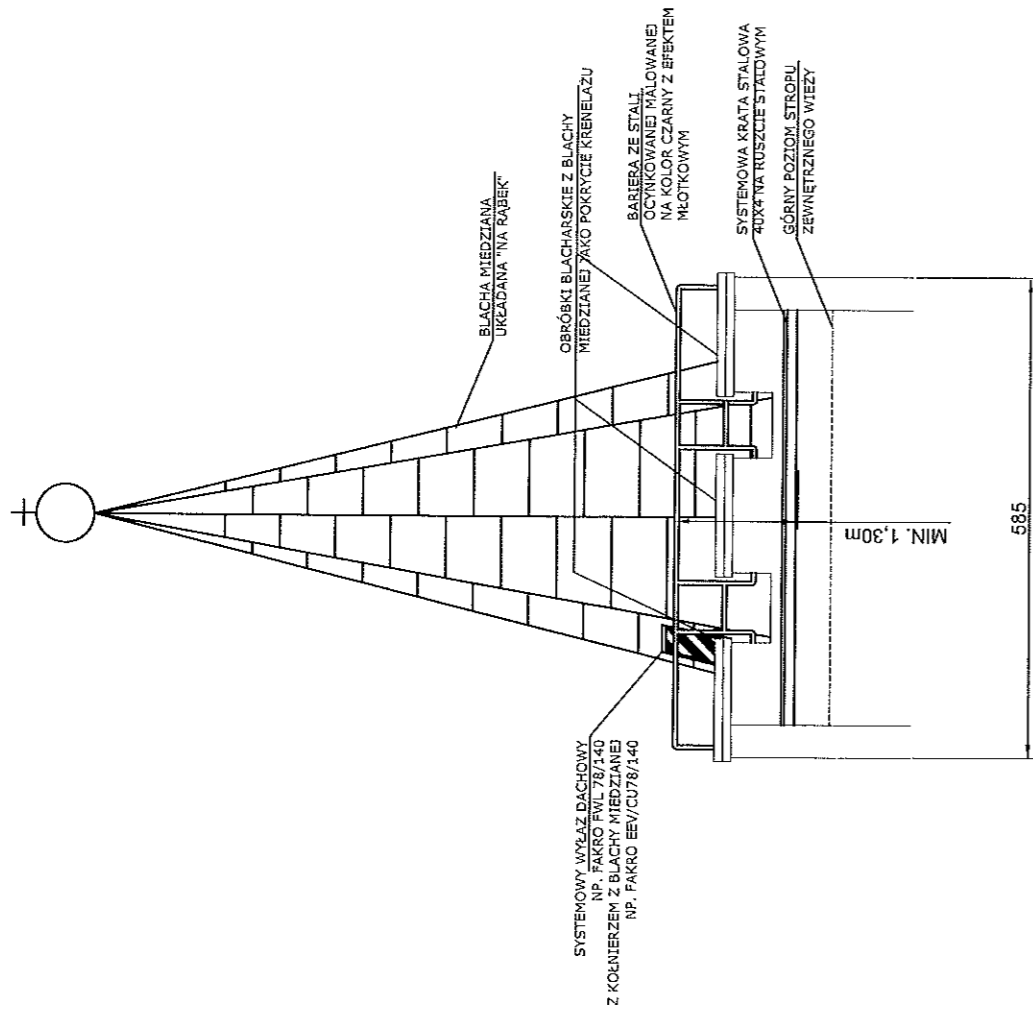


Przekrój A-A
stan istniejący

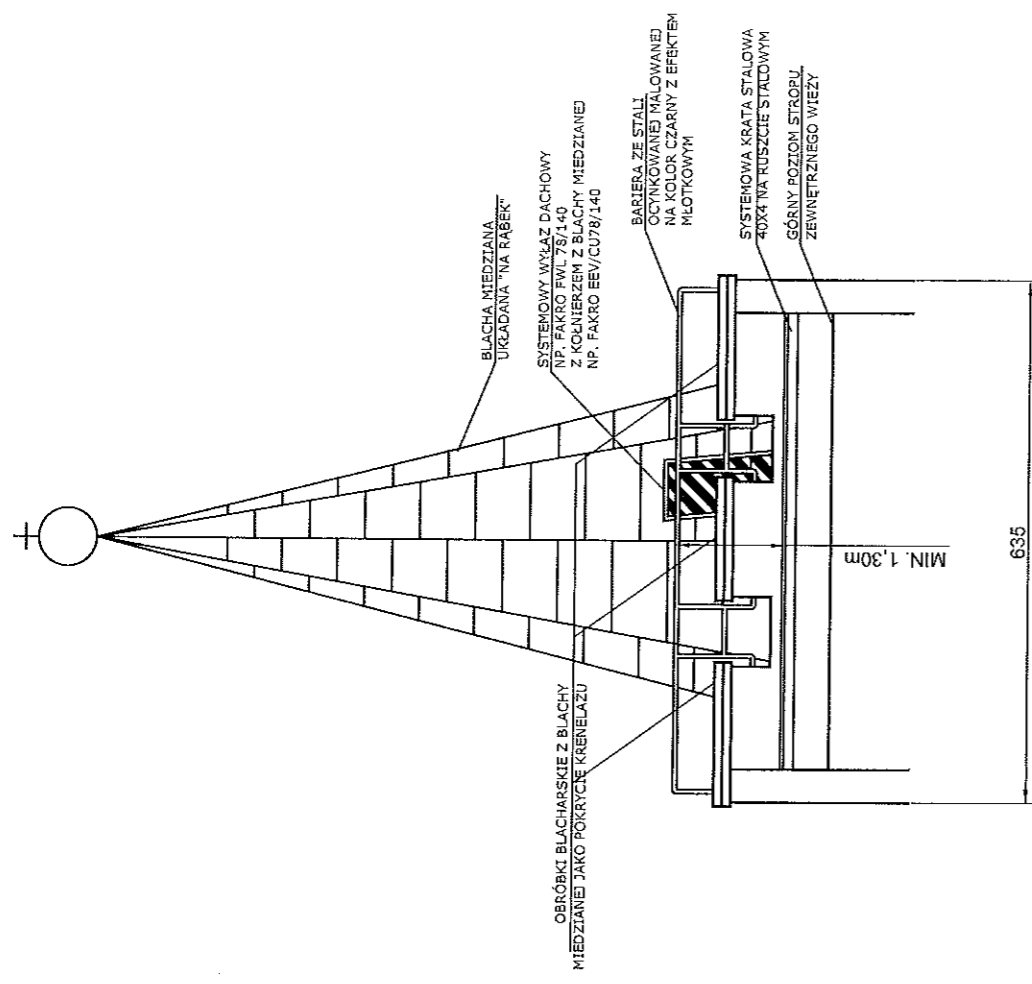


Ciepłota	Projektant	mgr inż. Bolesław Marchwiński
	Nr. urz.	UAN V/7342/3483 Poczaj
Nazwa obiektu	Projektant	mgr inż. Wojciech Sobarski
	Nr. urz.	31/0505/09 Poczaj
Wieża - przekrój A-A - stan istniejący i projektowany	Asystent projektanta mgr inż. Joanna Adamczuk	
	Stadium	Projekt wykonawczy
Data	Projekt	
	sierpień 2017r.	
Nr rys.	7	
	1:50	

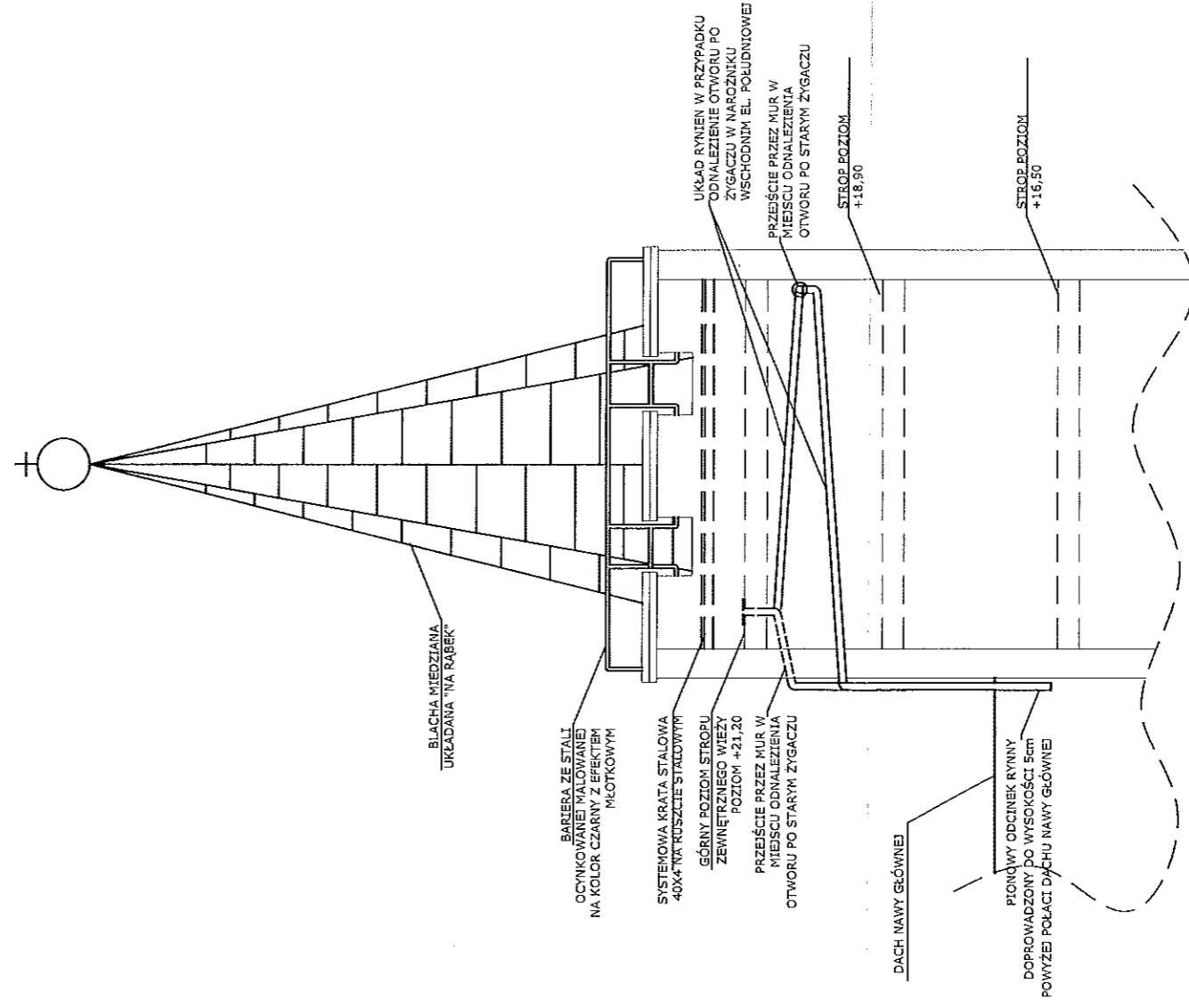
Elewacja południowa



Elewacja wschodnia



Elewacja północna



Obiekt

Remont kościoła parafialnego w Winach

Projektant mgr inż. Bolesław Marciniak

Nr upr. LAN V-7942/2014/83 | Poddla

Projektant mgr inż. Wojciech Sobasński

Nr upr. 83/0005/09 | Poddla

Asystent projektanta mgr inż. Joanna Adamczuk

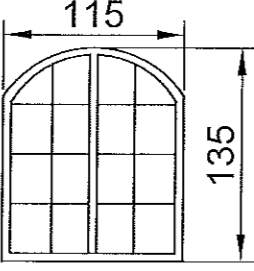
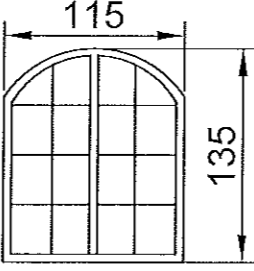
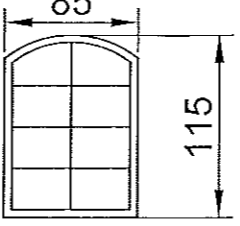
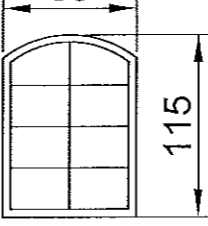
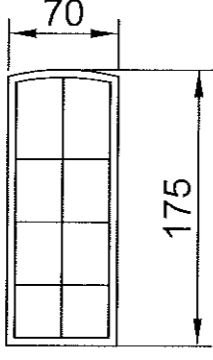
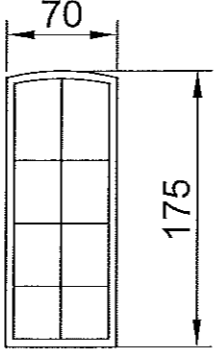
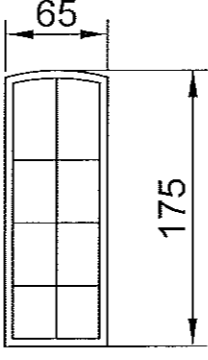
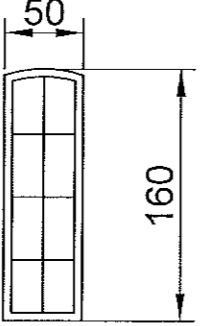
Stadium Projekt wykonawczy 1:50

Data sierpień 2017r.

Nr rys. 6

Nazwa rysunku
Wieża - elewacje
- stan projektowany

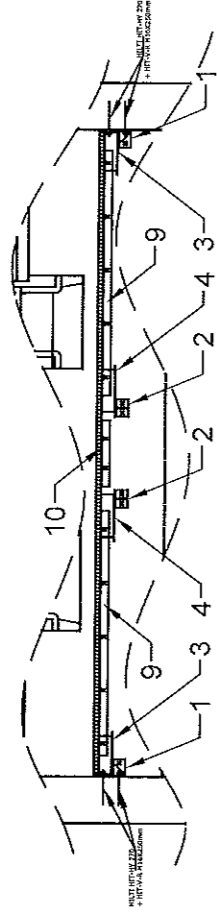
Zestawienie stolarki

STROP POZIOM +19,27	 ④	 ④	 ⑤	 ⑤
STROP POZIOM +14,97	 ②		 ②	 ③
STROP POZIOM +10,22	 ①			
	Zachód	Wschód	Północ	Południe

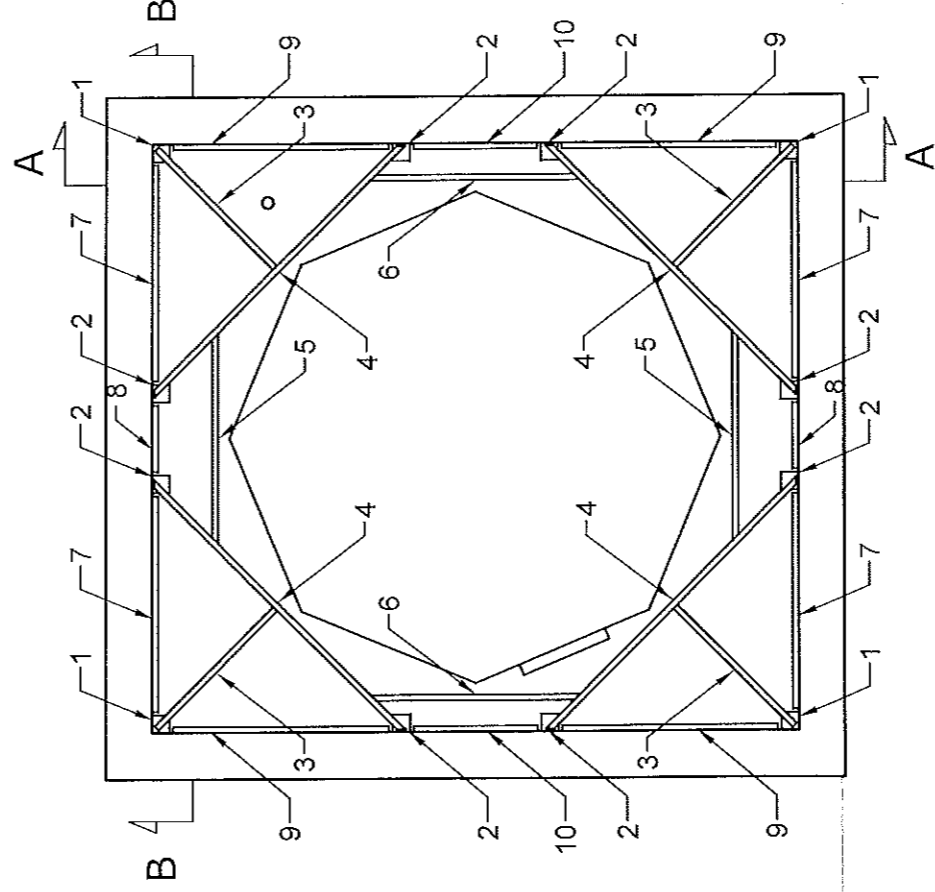
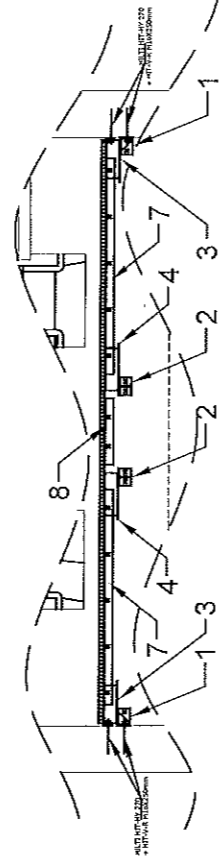
Materiał - drewno bukowe.
Kolor stolarki - naturalny (lakierowanie bezbarwne).
Dokładne wymiary i kształt należy pobrać z natury.

Obiekt Remont kościoła parafialnego w Wirach	Projektant mgr inż. Bolesław Marciniśzyn
	Nr upr. UAN V-7342/3/3493 Podpis
Nazwa rysunku Wieża - zestawienie stolarki	Projektant mgr inż. Wojciech Sobański
	Nr upr. 83/DOŚ/09 Podpis
	Asystent projektanta mgr inż. Joanna Adamczuk
	Stadium Projekt wykonawczy Podziałka 1:50
	Data sierpień 2017r. Nr rys. 10

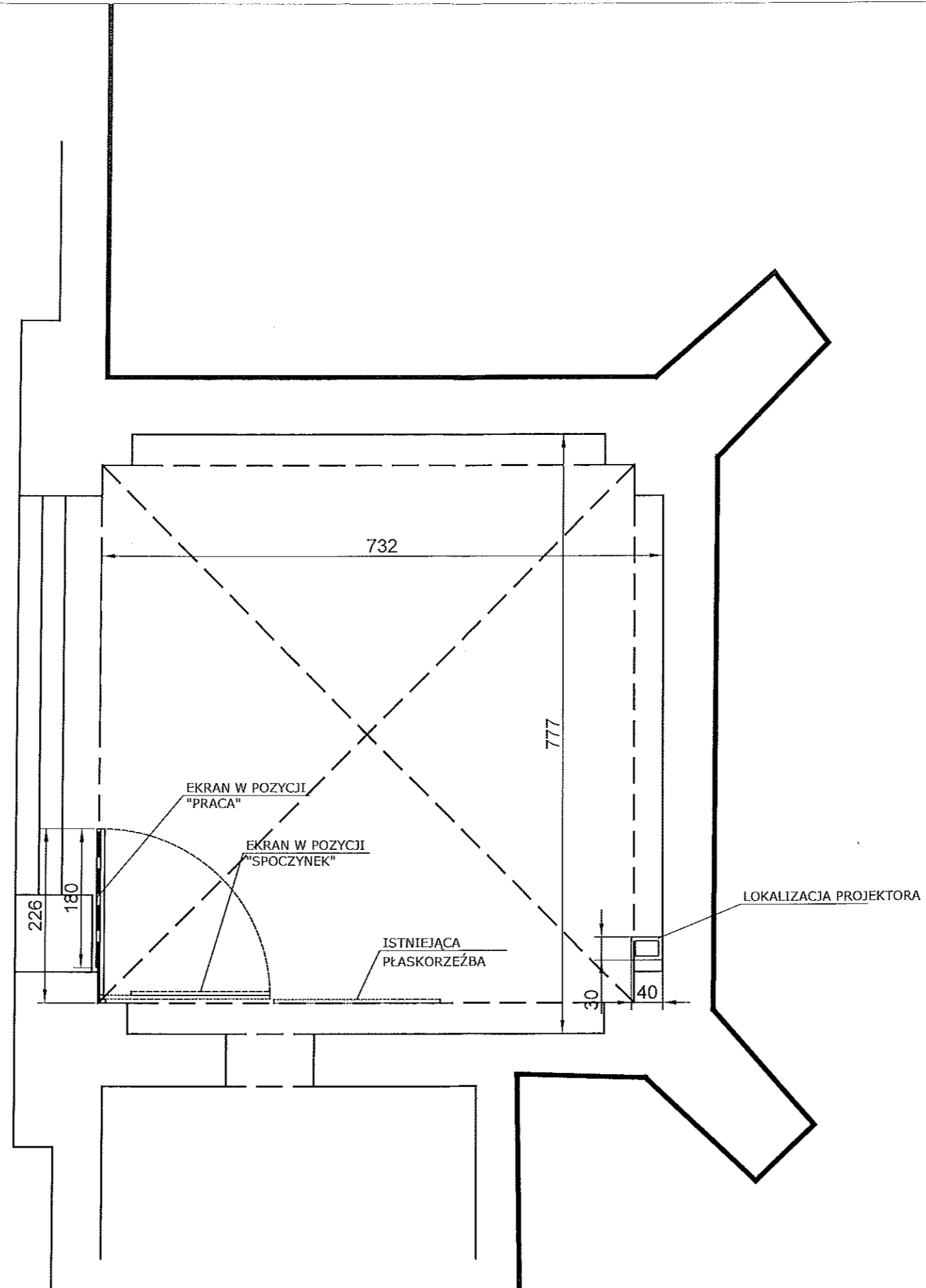
Przekrój A-A



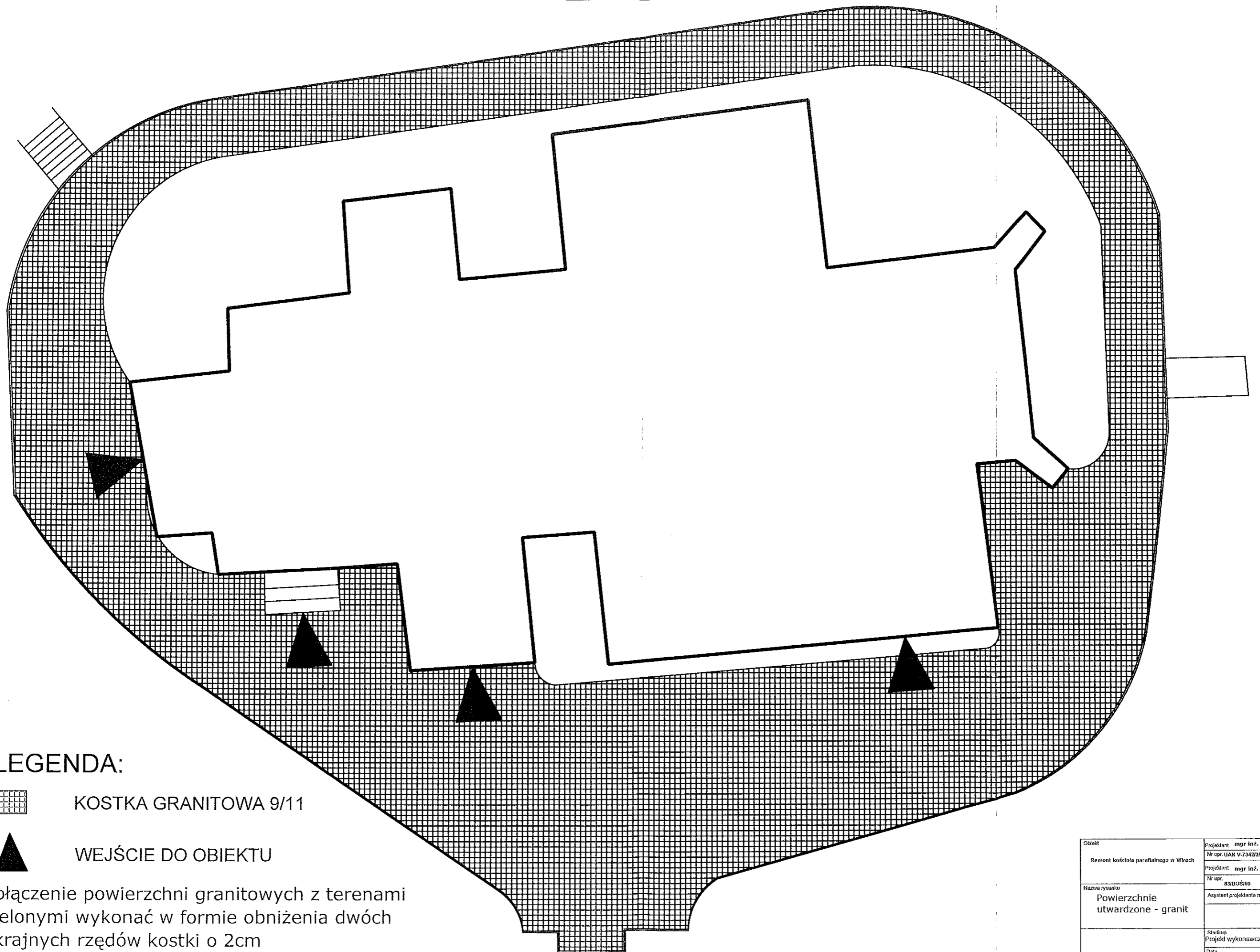
Przekrój B-B



Obiekt Remont kościoła parafialnego w Wierach	Projektant mgr inż. Bolesław Marciniak Nr upr. UAN V-7342/3493 Podpis
	Projektant mgr inż. Wojciech Sobalski Nr upr. 83/DCŚ/09 Podpis
Nazwa rysunku Wieża - konstrukcja stalowa rusztu pod kraty podestowe	Asystent projektanta mgr inż. Joanna Adamczuk
Stadium Projekt wykonawczy	Podziałka 1:50
Data sierpień 2017r.	Nr rys. 11



Obiekt	Projektant mgr inż. Bolesław Marciniszyn	
	Nr upr. UAN V-7342/3/3493	Podpis
Remont kościoła parafialnego w Wirach	Projektant mgr inż. Wojciech Sobański	
	Nr upr. 831006/09	Podpis
Nazwa rysunku	Asystent projektanta mgr inż. Joanna Adamczuk	
Prezbiterium - lokalizacja systemu wyświetlania	Stadium Projekt wykonawczy	
	Podziałka 1:50	
	Data sierpień 2017r.	Nr rys. 12



LEGENDA:



KOSTKA GRANITOWA 9/11



WEJŚCIE DO OBIEKTU

Połączenie powierzchni granitowych z terenami zielonymi wykonać w formie obniżenia dwóch skrajnych rzędów kostki o 2cm

Objekt	Projektant mgr inż. Bolesław Marciniak	
Remont kościoła parafialnego w Włarach	Nr upr. UAN V-7342/3/3493	Podpis
	Projektant mgr inż. Wojciech Sobański	
Nazwa rysunku	Nr upr. 83/DOŚ/09	Podpis
	Asystent projektanta mgr inż. Joanna Adamczuk	
Powierzchnie utwardzone - granit	Stadium Projekt wykonawczy	Podziałka 1:250
	Data sierpień 2017r.	Nr rys 13